



**NIOSH**  
Type C Supplied Air Respirator

**rpb** **SERIE T100**™

EL PUNTO FINAL EN LA EXCELENTE PRESENTACIÓN DE SUS PRODUCTOS

Av. de las Américas No. 68B-61 PBX: 1-704 5000 Bogotá - Colombia

[www.blastingexperts.com](http://www.blastingexperts.com)

Atención y Soporte Técnico

[comercial@blastingexperts.com](mailto:comercial@blastingexperts.com) - [ingenieria@blastingexperts.com](mailto:ingenieria@blastingexperts.com)



## PROTECCIÓN ECONÓMICA

La serie T100™ de RPB® con aprobación NIOSH ofrece una protección de peso ligero y económica para la gran variedad de industrias desde pintura en aerosol hasta manipulación de productos químicos. Con más de 100 años de experiencia en el mercado, RPB® ha implementado la serie T100™ un diseño que garantiza una óptima seguridad, calidad y reducción del tiempo de inactividad.

## SEGURIDAD ANTE TODO

La T100™ con suministro de aire, fabricado con material DuPont® Tychem® es una capucha ligera que ofrece una comodidad superior comparado con una mascarilla facial convencional. La capucha también protege toda la cabeza del operador eliminando la necesidad del uso de una capucha entera convencional. El visor angular ofrece una visión óptima y clara del trabajo.

T100™ ha sido diseñada para ser lo suficientemente robusto para reutilizarse pero también lo suficientemente rentable para desecharlo después de su uso.

La Serie T100™ ofrece la opción de protección ANSA Z87.1 + protección contra impactos de alta velocidad.

## AHORRE DINERO, AUMENTE EL CUMPLIMIENTO Y PROTEJA EL VELLO FACIAL

Con la capucha T100 no hay necesidad de utilizar tiempo en pruebas de ajuste de cada miembro del personal, esto le ahorrará tiempo y dinero, al mantener el cumplimiento de la normatividad OSHA. Este tipo de protección hace fácil acomodar vello facial sin poner en peligro su protección.

## APLICACIONES

- Aplicaciones de pintura en spray y revestimientos
- Industria Farmacéutica
- Manejo de químicos y pesticidas
- Manejo de Residuos
- Manejo de materiales
- Remoción química



### EL PUNTO FINAL EN LA EXCELENTE PRESENTACIÓN DE SUS PRODUCTOS

Av. de las Américas No. 68B-61 PBX: 1-704 5000 Bogotá - Colombia

[www.blastingexperts.com](http://www.blastingexperts.com)

Atención y Soporte Técnico

[comercial@blastingexperts.com](mailto:comercial@blastingexperts.com) - [ingenieria@blastingexperts.com](mailto:ingenieria@blastingexperts.com)



## ¿QUÉ HACE QUE EL RPB® T100™ SEA LA MÁXIMA PROTECCIÓN ECONÓMICA?

### PROTECCIÓN VISUAL



Ahora puede disfrutar de los beneficios de la protección visual con la capucha T100™ sin usar gafas adicional. Esto reduce considerablemente el brillo que puede ser causado en entornos de trabajo brillantes. La Serie T100™ le ofrece la opción de ANSI Z87.1 + protección contra impactos de alta velocidad. Si requiere protección visual

adicional, pregunte por las opciones ofrecidas por RPB®

### PROTECCIÓN PARA LA CABEZA

Para los lugares de trabajo que requieren protección de la cabeza, la serie T100™ ofrece una opción cómoda con normatividad ANSI Z89.1, un casco interno con un arnés de sujeción de 6 puntos, el cual proporciona una excelente estabilidad y confort.



### SELLO DE BARRERA

Para ambientes más exigentes, puede seleccionar la opción Dupont Tychem® SL, que utiliza un tejido laminado llamado Saranex™ 23-P con película de tela Tyvek®, resultando en un material resistente que soporta muchos productos químicos. Todas las costuras están cubiertas por el sello de barrera de RPB® para asegurar la integridad de la protección.



### EL PUNTO FINAL EN LA EXCELENTE PRESENTACIÓN DE SUS PRODUCTOS

Av. de las Américas No. 68B-61 PBX: 1-704 5000 Bogotá - Colombia

[www.blastingexperts.com](http://www.blastingexperts.com)

Atención y Soporte Técnico

[comercial@blastingexperts.com](mailto:comercial@blastingexperts.com) - [ingenieria@blastingexperts.com](mailto:ingenieria@blastingexperts.com)



## DIFERENTES OPCIONES DE LONGITUD DE PROTECCIÓN DEL PECHO

La serie T100™ ofrece 2 opciones dependiendo de la aplicación y necesidad de protección contra salpicaduras, puede elegir entre un estilo de protección de pecho o de cintura



**1. Área de visualización óptima** – ser capaz de ver claramente el área de trabajo es muy importante, el T100™ proporciona una excelente visión periférica.

**2. Ductos de distribución de aire** – el flujo de aire es conducido sobre la cabeza en un ducto de aire especialmente diseñado, que dirige el flujo de aire a su zona de respiración, mantiene la presión positiva en su zona de respiración.

**3. Opción de Materiales** – La Serie T100™ está disponible en dos materiales diferentes, Dupont® Tychem® QC y Dupont® Tychem® SL; los cuales se recubren con Saronex, proporcionando al menos 30 minutos de protección contra más de 120 sustancias químicas. Dupont® Tychem® SL es ampliamente utilizado en el manejo de residuos, reacciones peligrosas, atmosferas y otras industrias peligrosas.

**4. Ajuste Cómodo** – RPB® está enfocado en proporcionar entornos de trabajo cómodos, ya que se basan en la idea que

los trabajadores cómodos son trabajadores a salvo. El confort adicional empieza con el suave cuello interno elástico que genera un sello a los contaminantes del aire; un pliegue en el protector interno, proporciona protección adicional y confort adicional con el flujo de aire dirigido hacia abajo, que permite refrigeración a la parte superior del cuerpo.



### EL PUNTO FINAL EN LA EXCELENTE PRESENTACIÓN DE SUS PRODUCTOS

Av. de las Américas No. 68B-61 PBX: 1-704 5000 Bogotá - Colombia

[www.blastingexperts.com](http://www.blastingexperts.com)

Atención y Soporte Técnico

[comercial@blastingexperts.com](mailto:comercial@blastingexperts.com) - [ingenieria@blastingexperts.com](mailto:ingenieria@blastingexperts.com)

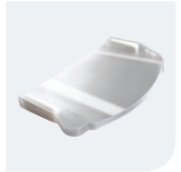






**5. Cuello Interno** – Doble el cuello interior en su camisa u overol y el flujo de aire se dirijira hacia abajo, más allá de la parte superior del cuerpo para proporcionar un mayor confort por refrigeración.

**6. Visores Protectores Removibles** – Proteja el visor principal de salpicaduras de productos químicos.



**7. Gancho para Colgar** – Cuelgue la capucha en un ambiente limpio para mantenerla libre de contaminantes.

**8. Visores Protectores Removibles** – Proteja el visor principal de salpicaduras de productos químicos.

**9. Tubo de respiración súper - flexible** – Este tubo de respiración robusto pero super flexible, proporciona un buen movimiento de la cabeza sin obstrucciones.

**10. Opciones de ajuste** – Dependiendo de la aplicación, es posible elegir entre suspensión cabeza y casco ANSI Z89.1 Tipo 1E. Reduzca su inventario, ya que tanto la suspensión como el casco se acomodan las opciones de la capucha.



**11. Diferentes dispositivos para control de flujo** – existen 3 dispositivos de control de flujo para elegir, válvula de flujo constante, válvula de control de flujo o el tubo de aire frío. El tubo de aire frío puede enfriar el flujo de aire entrante en más de 17 °C, proporcionando un entorno de trabajo cómodo en áreas de alta temperatura.



**EL PUNTO FINAL EN LA EXCELENTE PRESENTACIÓN DE SUS PRODUCTOS**

Av. de las Américas No. 68B-61 PBX: 1-704 5000 Bogotá - Colombia  
Atención y Soporte Técnico

www.blastingexperts.com  
comercial@blastingexperts.com - ingenieria@blastingexperts.com



## ARTÍCULOS COMPLEMENTARIOS

### FILTRACIÓN, CONTROL Y MONITOREO DE AIRE

#### FILTRACIÓN DE LÍNEA DE AIRE

El FILTRO DE LÍNEA DE AIRE RADEX de RPB® ofrece mayor capacidad, versatilidad y filtración. Este equipo opcional combina la versatilidad de instalación en pared o piso con mayor capacidad de filtración, lo que permite la personalización para satisfacer las necesidades de los operadores y el entorno de trabajo.



#### CONTROL DE TEMPERATURA DE AIRE

El tubo de aire frío 4000-01 de RPB® enfría el aire comprimido respirable entre a los cascos o mascarillas hasta en 32°F (18°C), mientras que el tubo de aire caliente 4000-20 de RPB® calienta el aire comprimido respirable hasta 30°F (17°C). Ayudan a maximizar la comodidad de los trabajadores y aumentan la productividad en climas calientes o fríos.



#### MONITOREO DE LA CALIDAD DE AIRE

El MONITOR de CO RADEX™ de RPB® ayuda a garantizar la seguridad del trabajador con una función de trazabilidad única que supervisa y registra los niveles de monóxido de carbono y temperatura. Estos datos ofrecen seguridad del funcionamiento del monitor y pueden ser almacenados hasta dos años, los cuales permiten el análisis de la planta y de la calidad del aire de campo.



**EL PUNTO FINAL EN LA EXCELENTE PRESENTACIÓN DE SUS PRODUCTOS**

Av. de las Américas No. 68B-61 PBX: 1-704 5000 Bogotá - Colombia

[www.blastingexperts.com](http://www.blastingexperts.com)

Atención y Soporte Técnico

[comercial@blastingexperts.com](mailto:comercial@blastingexperts.com) - [ingenieria@blastingexperts.com](mailto:ingenieria@blastingexperts.com)

